

実機デモンストレーションのご案内

1. CTセミナーおよび取扱説明会日時：

CTセミナー&取り扱い説明

① 11月6日（水） 9:30-12:00（※セミナー取説とも明大寺）

② 11月20日（水） 9:30-12:00（※セミナー：山手、取説：明大寺）

★ セミナー場所：①明大寺基生研1階・会議室、②山手3号館2階共通セミナー室

★ 取説場所：明大寺基生研地階・B66室

★ ①,②は同じ内容です。どちらかへご参加ください。約30分の概要説明後、操作説明を行います。

個別相談 [事前予約制 (~1.5時間/回)]

操作説明日の午後、若しくは別途日程調整します。

撮影したいサンプルをお持ちください。

デモ申込
サイト→



<https://forms.gle/1qjZN9q81BEFC83F6>

2. デモ機ご利用期間：2019年11月6日（水）～12月初旬

★ 場所：基生研 生物機能解析センター 光学解析室（B66室）

★ 予約制です。ウェブから利用申請の上、カレンダーにて利用時間を予約してください。

なお、ご利用希望の方は、必ず取り扱い説明会への参加をお願いします。

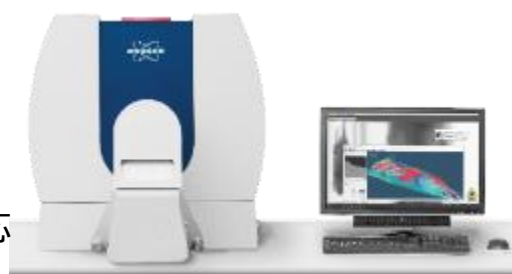
SkyScan 1 2 7 6 の特徴

① in vivoマイクロCT市場で最高の空間分解能5 μ m

(ex vivo専用CT装置に匹敵する高分解能性能)

② 広い領域の高分解能撮影が可能

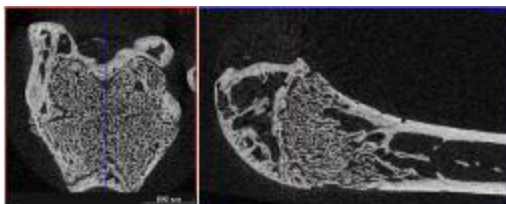
③ 高速スキャンから数時間かけた高コントラスト撮影にも対応



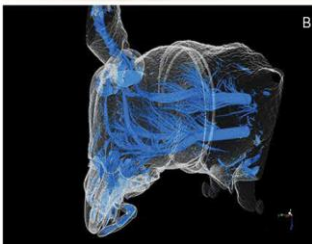
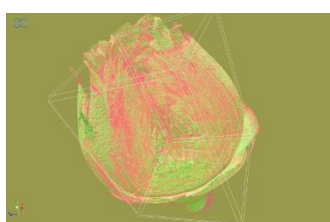
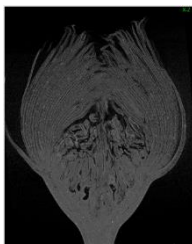
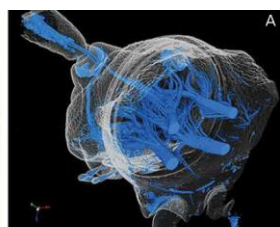
マウスPTH投与大腿骨

カミキリ虫 頭部

ゼブラフィッシュ筋肉



バラの内部観察



◆問合せ先◆

所内：基礎生物学研究所 生物機能解析センター 光学解析室 齋田（内線7630）

代理店：株式会社ニコンインステック 担当：井手信行

TEL：080-1087-3227 Email：nobuyuki.ide1@nikon.com