

■ テクニカルセミナー・装置見学会

光学顕微鏡の分野では近年急速に技術革新が進み、いくつかの方法によって光の回折限界の壁を打ち破るより高い分解能を備えた光学顕微鏡が実用化され始めました。今回は超解像技術を従来の共焦点レーザー顕微鏡に搭載したSTED顕微鏡を紹介して頂きます。

日 時

2010年10月18日(月)

【セミナー】 13:30~14:30

演者 ライカマイクロシステムズ 伊集院 敏

【見学会】 14:40~15:00

場 所

山手3号館 2階セミナー室(中)

参加申込

不要

■ ライカ TCS STED CW デモンストレーション

ライカ TCS STED CW実機を用いてのデモンストレーションを行います。
サンプルをご持参いただき、その性能を確かめてください。

日 時

2010年10月19日(火)・20(水)・21日(木)

【午前の部】 10:00~12:30

【午後の部】 13:30~16:00

場 所

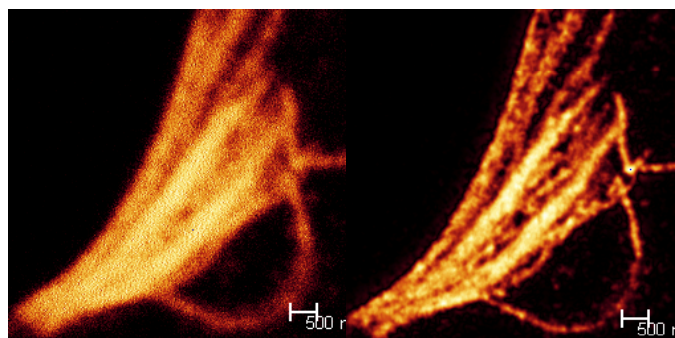
山手3号館 5階 分析室

参加申込

10月1日までに光学解析室までお申込ください。

※申し込み受付は「先着順」となりますので、ご了承ください。

※サンプル作製の注意点等についてはライカスタッフと打ち合わせ下さい。



観察部位；中央体 (β -tubulin)

励起波長；488nm

色素；Alexa488

左：Confocal, 右：STED CW

東京大学 岡田康志先生 ご提供

お問合せ：

生物機能解析センター・光学解析室 img@nibb.ac.jp

