

MetaMorph Software Analysis セミナー・デモンストレーション

日常的に行う基礎的な解析から、用途に特化した専用解析モジュールおよび3D解析モジュールなど、幅広い用途に対応した解析ツールのご紹介をさせていただきます。

MetaMorphは、生物学を研究されているユーザー用に特別に開発・設計されたWindows版画像解析ソフトウェアです。標準でリアルタイムプロセッシングをはじめ2Dデコンボリューション処理などの画像演算処理、3Dの立体再構築、3D動画、3D解析、時系列データを用いた輝度解析、動画像作成(AVI/Quick Time)等をはじめとするプレゼンテーション機能、IMA形態解析機能、レシオ画像表示、ラインスキャン測定、ソフトウェアの機能を複数組み合わせる連続的に動作させるジャーナル機能、作成されたジャーナルや各ツールをコンパクトにまとめたツールバーで操作を簡便化できる等、大変パワフルで使い勝手の優れたソフトウェアです。

また、Cell Cycle, Count Nuclei 機能など、各種バイオアプリケーションに特化した専用モジュールもご紹介いたします。

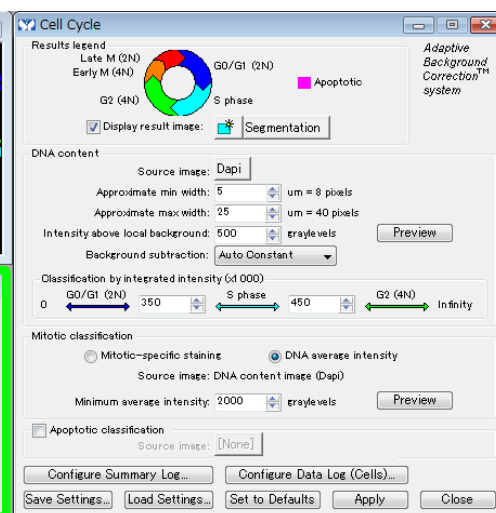
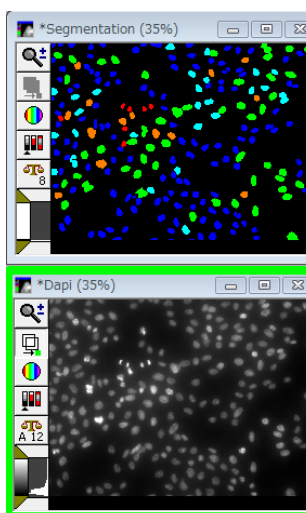
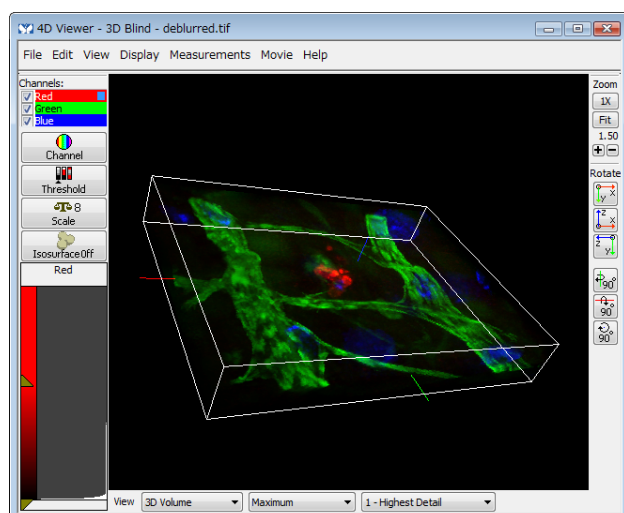
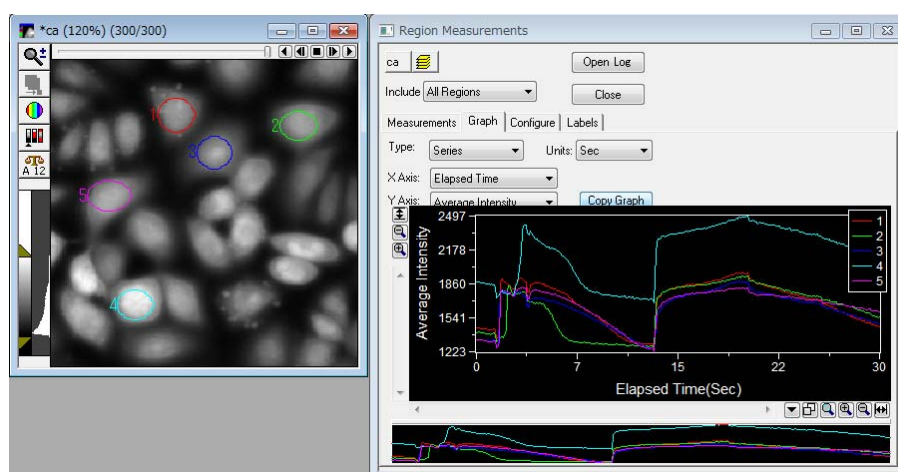
日時: 10月26日(火) 13:30 ~14:30

(14:30~17:00 はデモンストレーションを行います)

場所: 明大寺 第2セミナー室

演者: モレキュラーデバイス ジャパン株式会社 山口 光生

***ご参加に伴う事前のご予約は不要です**



本件に関するお問い合わせ
生物機能解析センター 光学解析室
img@nibb.ac.jp
内線 : 7630, 7535

