

細胞にやさしいイメージング

共焦点スキャナボックス CellVoyager™ CV1000

CV1000は、共焦点スキャナCSUをコアに、レーザ、EM-CCDカメラ、電動ステージ、インキュベータをワンボックスにまとめたAll-in One顕微鏡です。ライブセルや固定細胞のイメージングを**ダメージ少なく、低褪色で、高速**に行うことができます。マルチポイントタイムラプスや、細胞内小器官の観察も手軽に行うことができます。その他にもユーザーの意見を取り入れた便利な機能を多数搭載しています。実際に先生方のサンプルを用いた実験を行っていただけますので、この機会にぜひご参加ください

【セミナーと機器説明会】(事前申込不要)

日時：11月7日(月)15:00～

場所：基生研第1セミナー室

* セミナー後、実機を用いた簡単な説明会を行います。



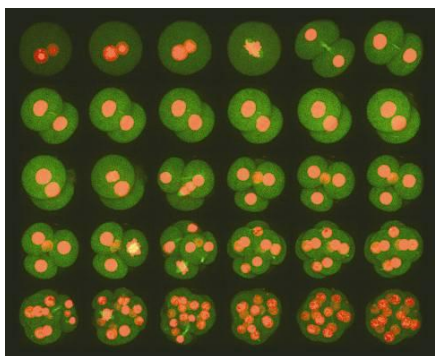
【デモ期間】 個別対応(要申込)

日時：11月7日(月) 16:00頃～11日(金) 12:00

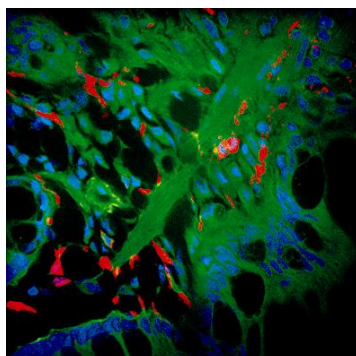
場所：基生研棟363室

申込方法：事前にメール・電話にて下記までお申込下さい。

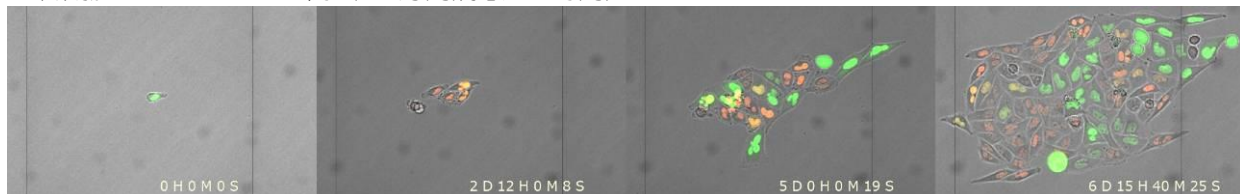
太田 TEL080-2020-5609, Aki.Oota@jp.yokogawa.com



初期胚のイメージング例（15分間隔 計60時間）



固定組織のイメージング例



HeLa-Fucciのタイムラプス観察例（20分間隔 計160時間）

サンプル申込先：太田 TEL080-2020-5609
Aki.Oota@jp.yokogawa.com
横河電機（株）ライフサイエンスセンター 営業部
Tel: 0422-52-5550 田中・三島

問合せ先：基生研・生物機能解析センター
光学解析室（内線 7630）
E-mail：img@nibb.ac.jp