

多光子励起レーザー走査型顕微鏡セミナー

日時：4月23日(月)15:00～

場所：山手3号館2階 共通セミナー室

事前申し込み：不要

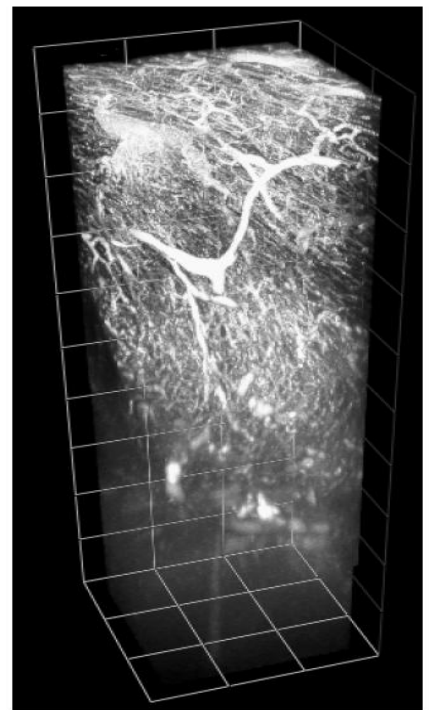
多光子励起レーザー走査型顕微鏡FLUOVIEW FV1000MPEは、多光子励起現象を忠実に実現するための光学設計により、標本深部においても明るくクリアなイメージングを可能とし、高い評価をいただいております。

オリンパスは光学原理への忠実なこだわりと共に、コンパクトと使い易さを兼ね備えることにより、深部観察をさらに多くの研究者にご活用いただけるよう、新しいFV1000MPEを開発しました。

「より明るく」「より深く」「より高解像度に」を極めたFV1000MPEによりDeep Imagingの新しい世界を拓きます。

セミナーでは多光子励起レーザー走査型顕微鏡の技術を用いた新たな試みもご紹介致します。

ぜひご参加
下さい！！



試料ご協力：東京女子医科大学 先端生命医学研究所 関根秀一先生、清水達也先生

お問い合わせ：生物機能解析センター・光学解析室

Phone : 7630, E-mai : img@nibb.ac.jp

HP : <http://www.nibb.ac.jp/l spectro/>

OLYMPUS[®]

