



# ニコン 共焦点レーザー顕微鏡システム A1RHD25 デモンストレーションのご案内



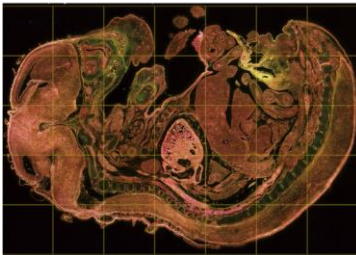
日時：2018年12月18日（火）～21（金）10:00-17:15

※21（金）のみ12:00まで

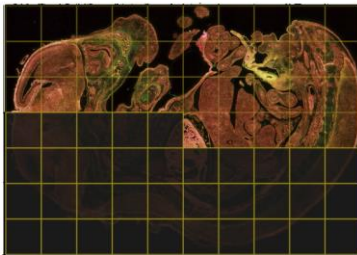
場所：明大寺 基生研B1F B66室

期間中はオペレーターが同席致します

FOV  
25



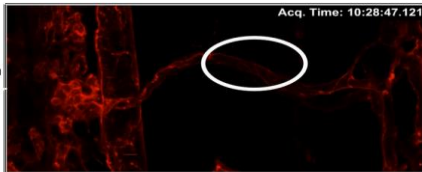
FOV  
18



## 広視野

A1RHD25は、倒立倒立顕微鏡Ti2に装着することで、FOV25の広視野画像が取得できます。従来比で約2倍のエリアを高画質で捉えられ、より多くの空間情報を一度に取得可能です。個々の画像が広視野のため、画像タイリングに必要な取得枚数を低減でき、撮影時間の大幅な短縮を実現します。大型サンプルの撮影も効率良く高スループットに行えます。

Galvano



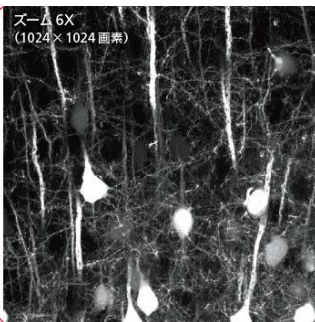
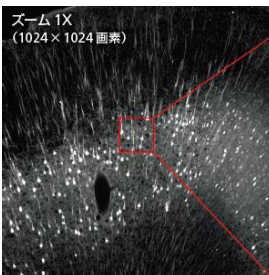
Less Bleaching !!

Resonant



## 高速

A1RHD25スキャンヘッドに搭載したレゾナントスキャナーは、高解像度イメージングと高速イメージングをかついで高いレベルで両立。高スループットの高解像度ライブセルイメージングのほか、多次元の動態撮影アプリケーションにおいても、褪色を抑えて最高の画像を取得できます。



## 高精細

A1RHD25は新光学的ノンリニアサンプリングを採用。レゾナント1024x1024までの高画素数化により、低倍ズーム時でも高解像度で高品質な画像取得が可能です。低倍での撮影は撮影範囲を拡大できるため、研究の自由度が広がります。

### デモ機仕様

共焦点レーザー顕微鏡 A1RHD25

顕微鏡：倒立顕微鏡Ti2-E（電動XYステージ、ピエゾ、インキュベータ）

対物レンズ：Apo10x、20x、20xWI、40x、40xWI、60xoil、60xWI、100xoil

検出器：GaAsP、スペクトルディテクタ

レーザー：405、488、561、640nm

デモはスケジュール調整のため事前申し込みをお願いします。

※切：12/5（水）（飛び入りも歓迎！ただし予約優先）

お問い合わせ先：光学解析室 (img@nibb.ac.jp)

